

Лисица в технике папье-маше

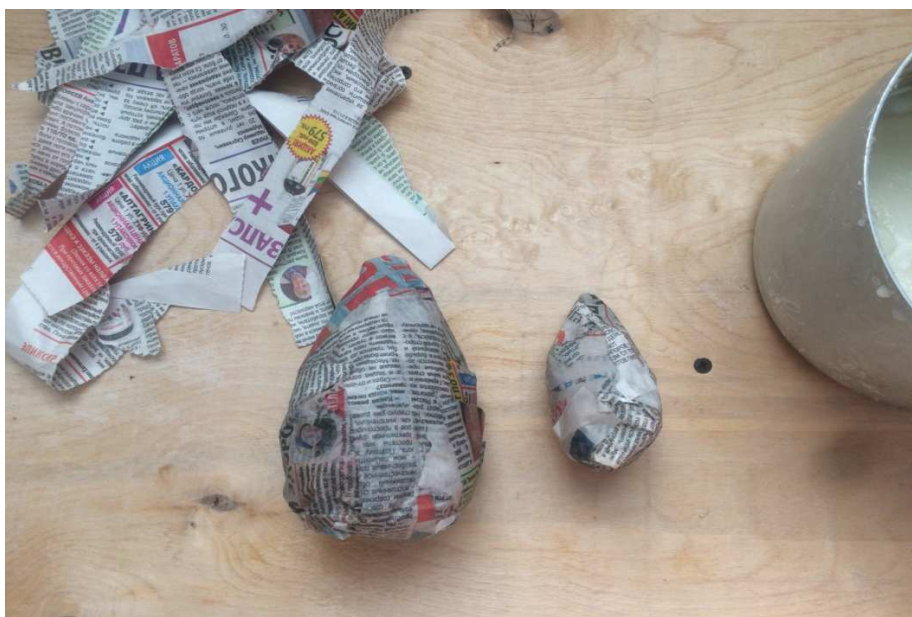
Итак, для лисицы нам понадобятся вот какие материалы:

- клей ПВА;
- газета;
- туалетная бумага :)

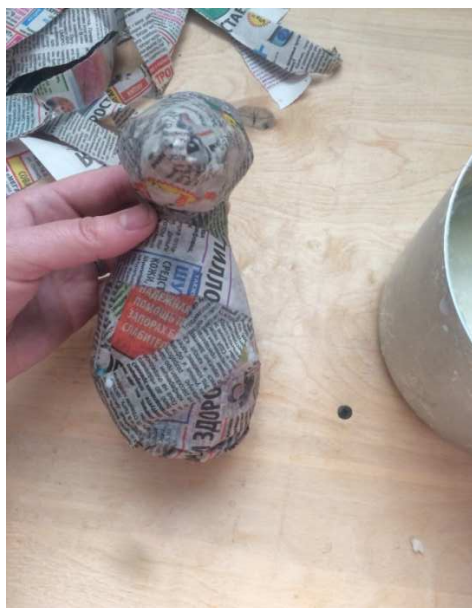


Тело лисицы состоит из головы, шеи, туловища, хвоста и лап. Сегодня мы будем лепить только заготовку, без лапок и хвоста.

Для головы и туловища сформируем два конуса. Сжимая газету, придаем форму конуса и фиксируем бумажными «лентами».



Соединяем две детали.



Туалетную бумагу смачиваем клейстером, чтобы получился «пластилин».



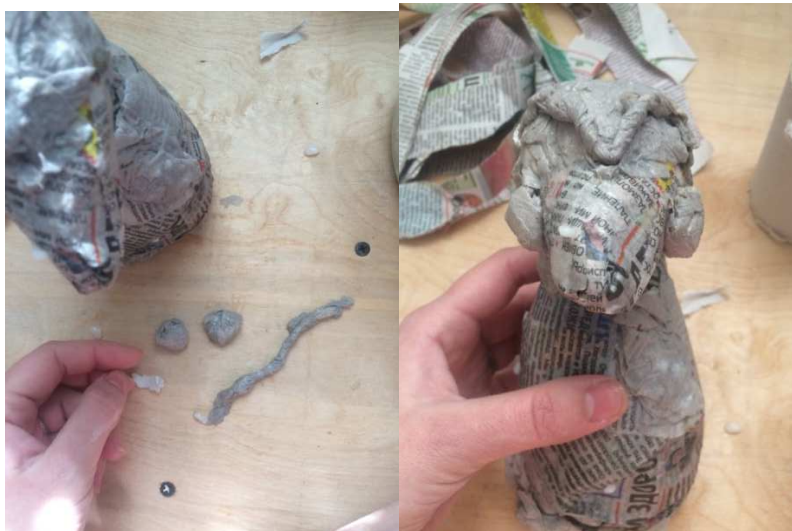
Бумажную массу наклеиваем на туловище и голову, выравнивая неровности на поверхности туловища.



Обклеиваем всю заготовку газетой. Это делается для того, чтобы вся конструкция была крепкой.



Из бумажной массы формируем валик и два кружочка. Из валика формируем бровки, а шарики приклеиваем вместо щечек.



И снова обклеиваем заготовку, но уже тремя слоями. Можно чередовать цвет бумаги между слоями.



Оставляем сушится. Удачи!!!