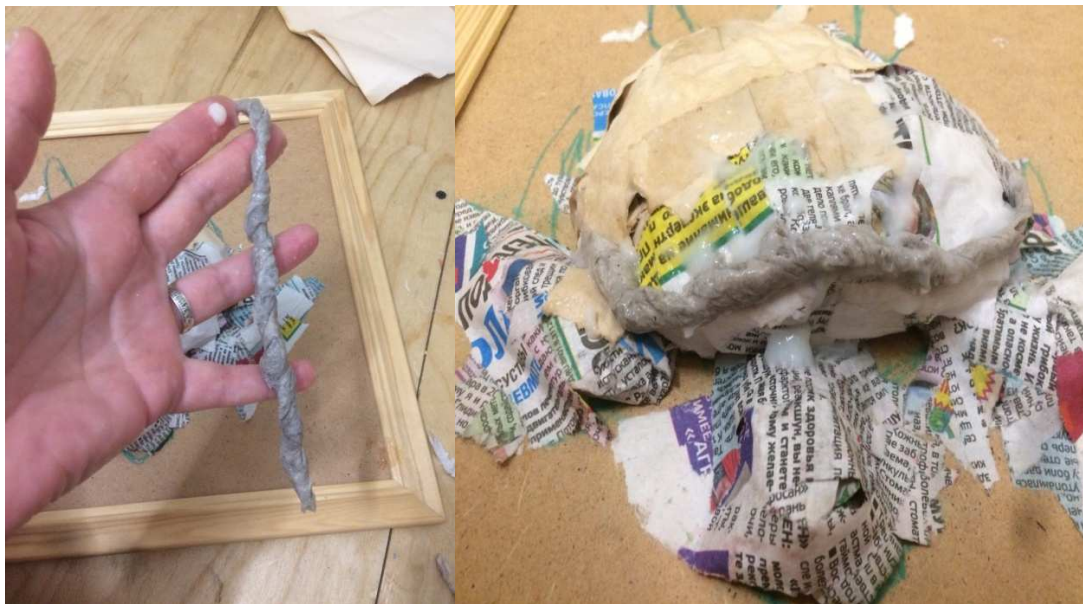


!!!На этапе декорирования, в основном будет применяться бумажная масса. После формирования детали, их необходимо обклеить газетой, сохраняя рельефность деталей.

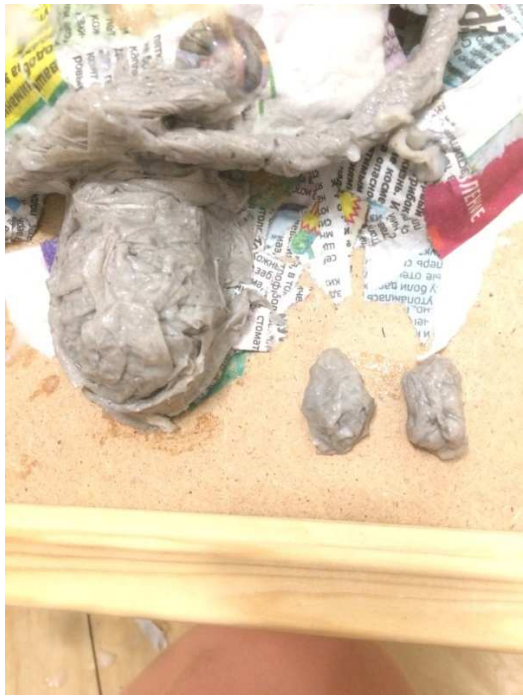
1. Из туалетной бумаги, предварительно смочив ее клейстером (далее бумажная масса), формируем жгут. Наклеиваем его на панцирь, придавая четкие линии его боковым граням.



2. Из той же бумажной массы, формируем голову черепахи, немного увеличивая в объеме. Голова должна возвышаться над панцирем.



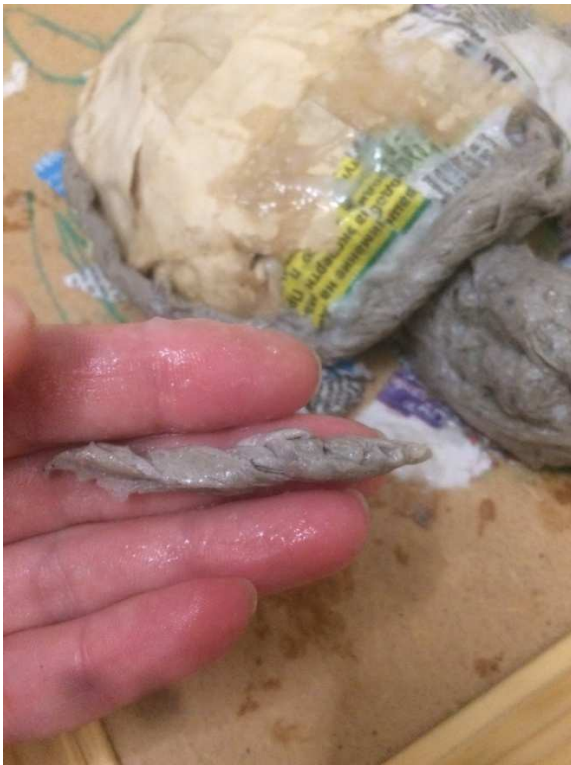
3. Формируем глаза, два небольших полукруга, приклеиваем, их глаза расположены по бокам головы и направлены книзу.



4. У черепах имеется твёрдый клюв, который они используют для откусывания пищи. Формируем капельку и приклеиваем «носик».



5. Делаем надбровные дуги. Формируем небольшие жгутики, чуть длиннее ширины глаза, затем накладываем на глаза.



1. Сверху приклеиваем небольшой «блинчик», чтобы обобщить верхнюю часть головы, Обклеиваем газетными полосками, плотно приглаживая, чтобы не появлялись складки и щели.



Ждем, когда высохнет.